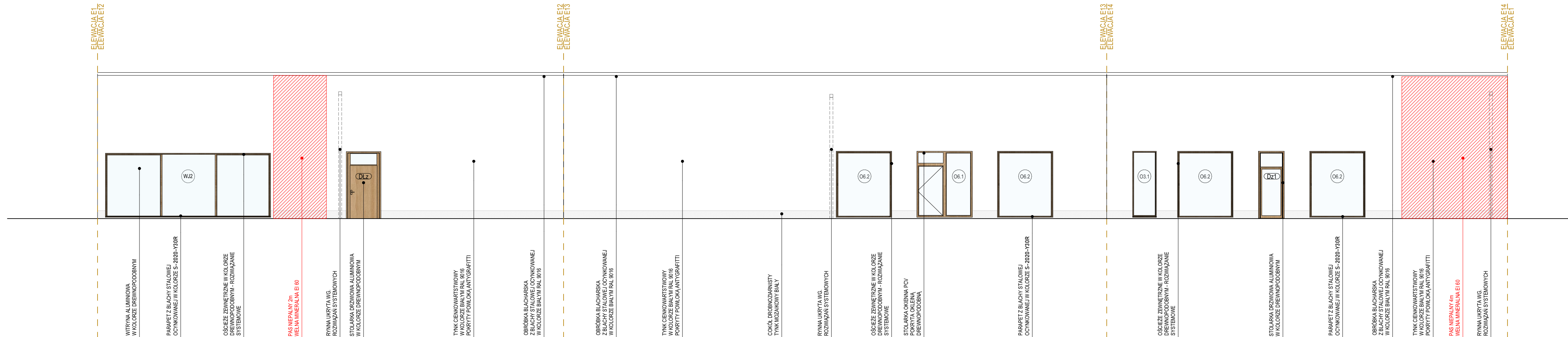
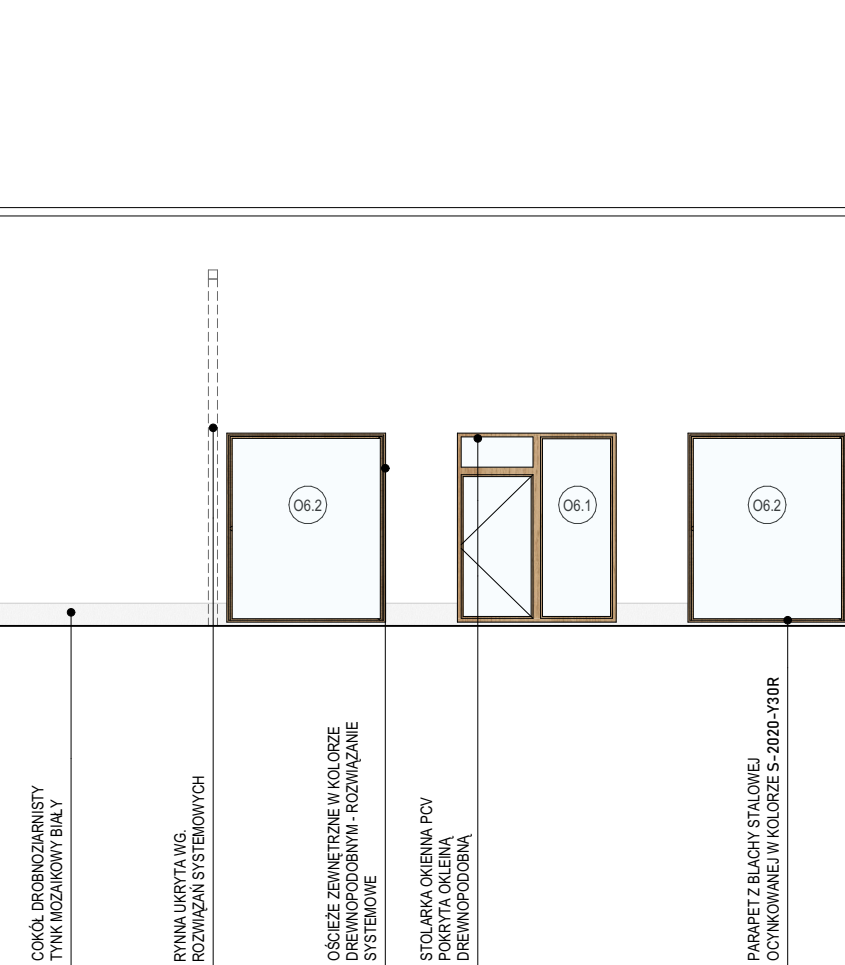


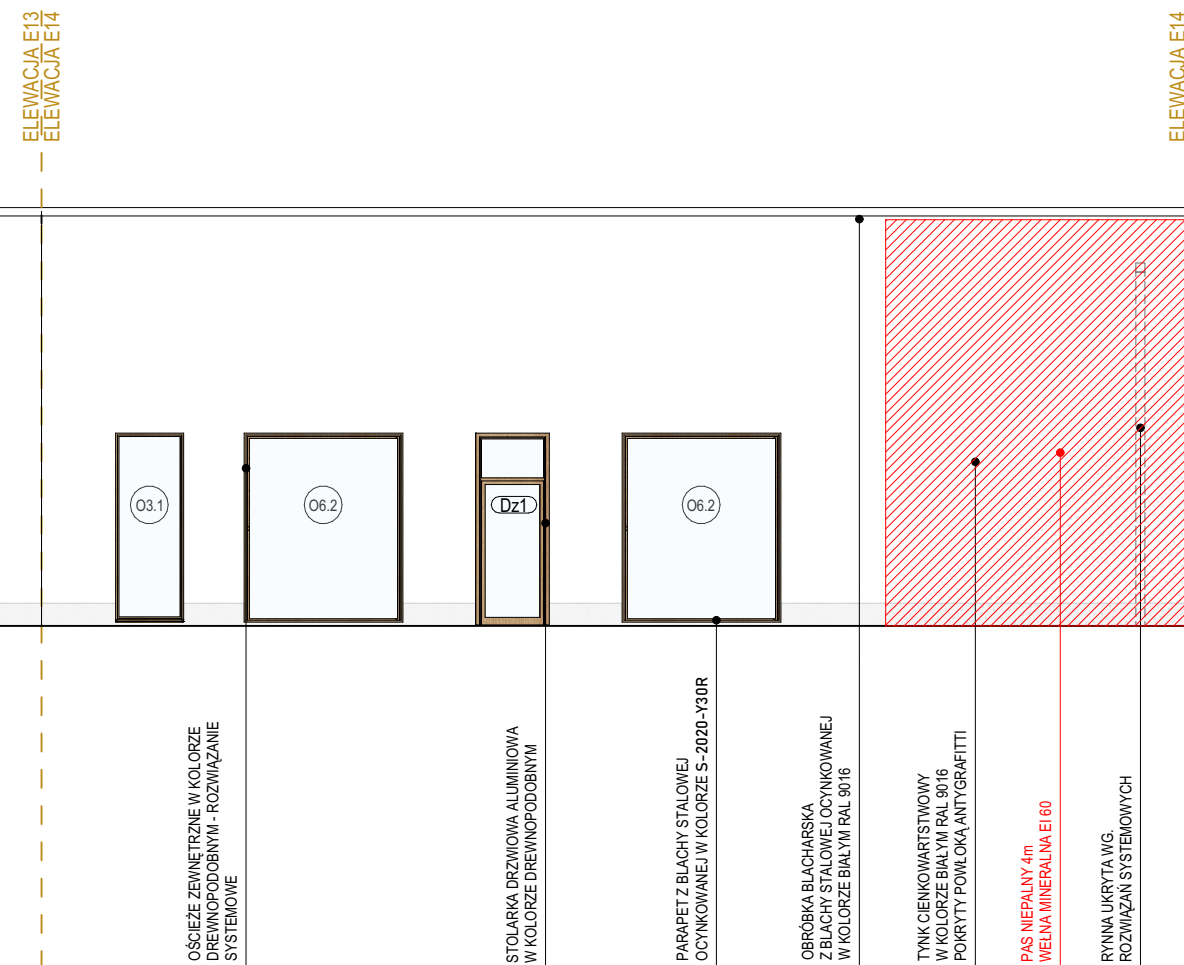
ELEWACJA E12



ELEWACJA E13



ELEWACJA E14



UWAGA!
GRUBOŚCI ŚCIAN PODANE SĄ WRAZ Z TYNKAMI MASZYNOWYMI GR. 1CM.

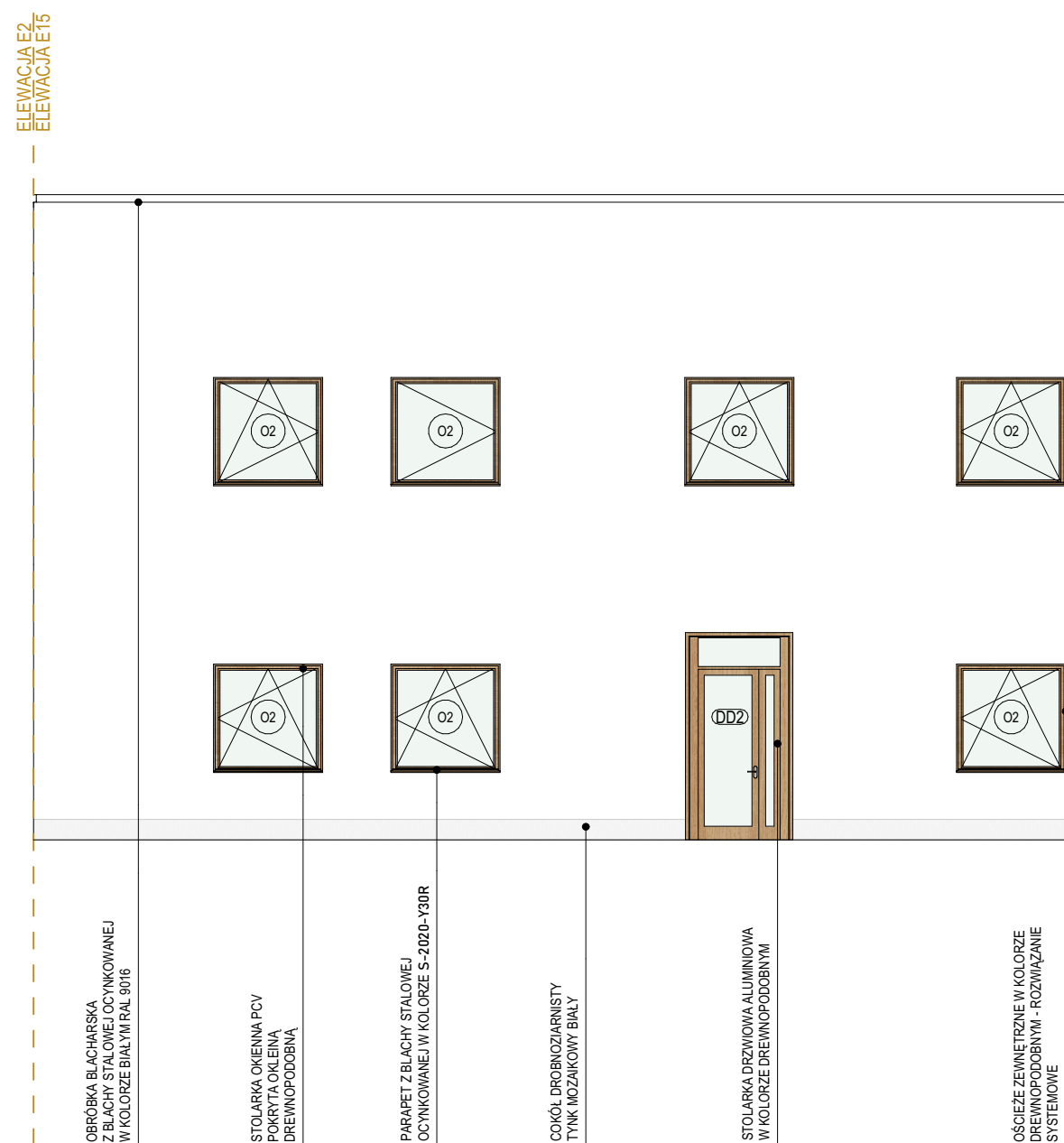
1. Jakiekolwiek odstępstwa od tej dokumentacji muszą być uzgodnione z projektantem przed wykonaniem na budowie.
2. Projekt może być realizowany wyłącznie z projektami branżowymi. W razie rozbieżności należy powiadomić projektanta.
3. Wszelkie użycie materiałów i wyposażenia technologicznego muszą posiadać atesty i certyfikaty dopuszczające do użytkowania w budownictwie.
4. Wszystkie materiały stosować zgodnie z zaleceniami producenta.
5. Wszelkie przebiegi i przejęcia instalacji pomiędzy wydzieleniami strzałami pożarowymi muszą posiadać odpowiednie zabezpieczenie przeciw wybuchowym.
6. Relacje pomiędzy przyjętymi wymiarami, rzędzami, a stanem istniejących należy sprawdzić przed przystąpieniem do prac budowlanych. W razie ewentualnych rozbieżności w kwestiach konstrukcyjno-estetycznych należy powiadomić projektanta.
7. Wszelkie wykonania i obiekty budowlane muszą być zgodne ze sztuką budowlaną (warunki techniczne wykonania i odbioru robót budowlano-montażowych).
8. Wszelkie rozwiązania systemowe powinny zostać wykonane ściśle według zaleceń i instrukcji producenta.
9. Karta danych i materiałów, część opisu projektu wykonawczego stanowią integralną część projektu.

Uwagi! Uwagi i opisy zamieszczone w części rysunkowej projektu stanowią integralną część niniejszego projektu!

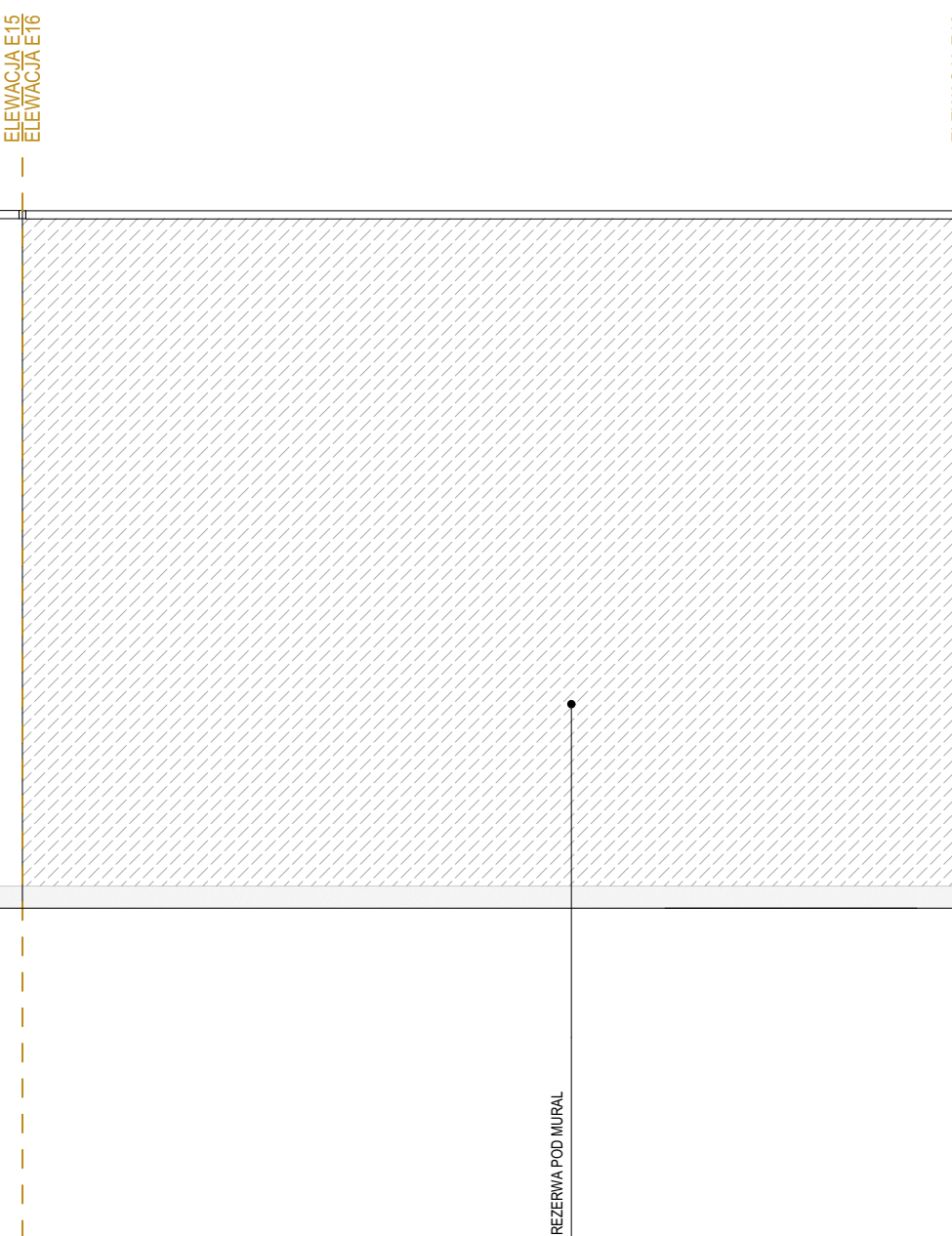
UWAGA!

PROJEKT JEST CHRONIONY PRAWEM AUTORSKIM (Z DNIA 04.02.94, DZ.U. 2006.90.631 Z PÓŹN. ZMIANAMI). WSZYSTKIE INFORMACJE ZAWARTE W PROJEKCIE STANOWIĄ WŁASNOŚĆ FIRMY BCM ARCHITEKCI SP. Z O. O. I NIE WOLNO ICH UŻYĆ PONOWNIE, ROZPOWŚSZECHAĆ, KOPIOWAĆ I REPRODUKOWAĆ BEZ JEJ PISEMNEJ ZGODY.

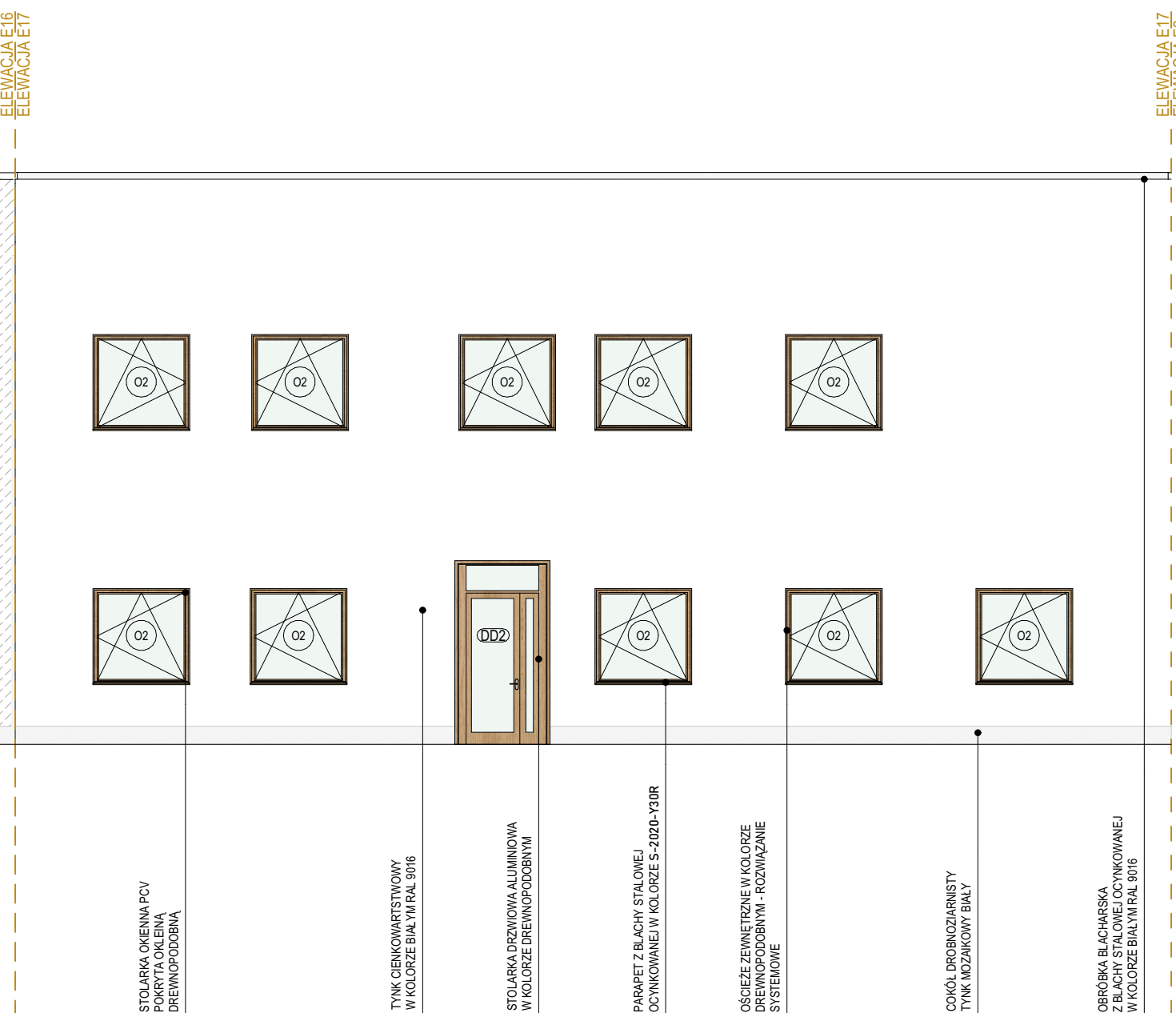
ELEWACJA E15



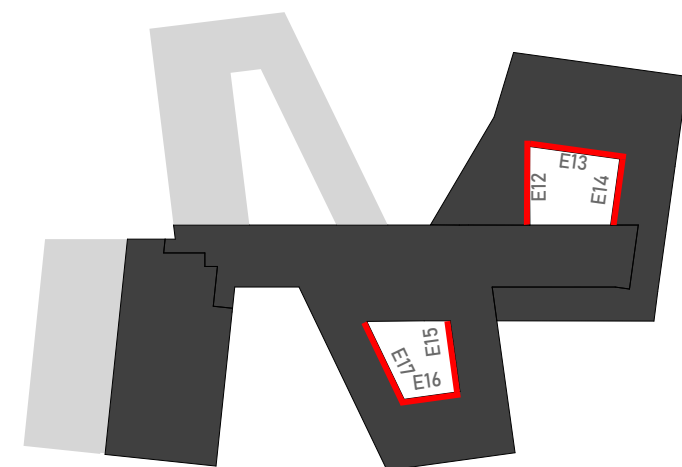
ELEWACJA E16








ELEWACJA E17



SCHEMAT



PRACOWNIA PROJEKTOWA: BCM ARCHITEKCI SP. Z O.O. ul. Purkyniego 1/413, 50-155 Wrocław			
INWESTOR: GMINA CZERNICA ul. Kolejowa 3, 55-003 Czernica		 Gmina CZERNICA	
ADRES INWESTYCJI: NADOLICE WIELKIE ul. Działy, 55-003 Nadolice Wielkie działki nr: 309/1026, 309/1027; AM-01; Nadolice Wielkie		STADIUM: PROJEKT WYKONAWCZY	
TEMAT: ZESPÓŁ SZKOLNO-PRZEDSZKOLNY WRAZ Z NIEZBĘDĄĄ INFRASTRUKTURĄ TECHNICZNĄ		DATA OPRACOWANIA: 9.2024	
GŁÓWNY PROJEKTANT: mgr inż. arch. Zuzanna Bińczyk		NR UPRAWNIENI: 01/DSOKK/2013	
SPRAWDZAJĄCY: mgr inż. arch. Jacek Miller		PODPIS: 	
SPRAWDZAJĄCY: mgr inż. arch. Jacek Miller		PODPIS: 	
OPRACOWUJĄCY: mgr inż. arch. Dawid Lichosy		PODPIS: 17/DSOKK/2022	
ARCHITEKTURA ASYSTENCI: mgr inż. arch. Monika Majer		PODPIS: 	
SKALA: 1:100		TEMAT RYSUNKU: ELEWACJE E-01, E13, E14, E15, E16, E17	
		NR RYSUNKU: A.PW.E1.E1L.2	